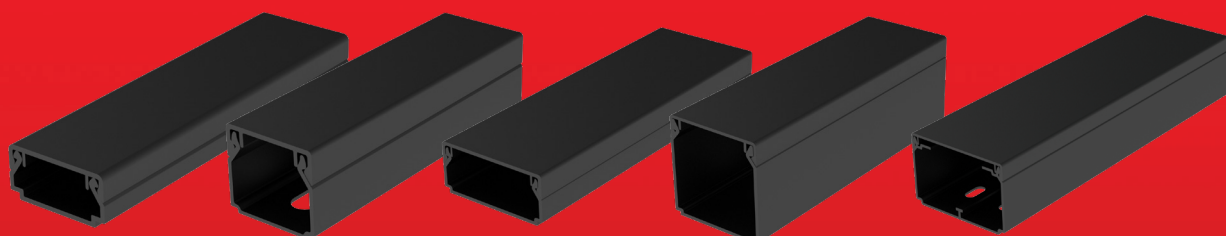




ЭЛЕКТРОМОНТАЖНЫЕ КАБЕЛЬ-КАНАЛЫ И КОРОБКИ ЧЕРНОГО ЦВЕТА



КРЫШКИ

LHD 20X10_FD

LHD 20X20_FD

LHD 40X20_FD

LHD 40X40_FD

LH 60X40_FD

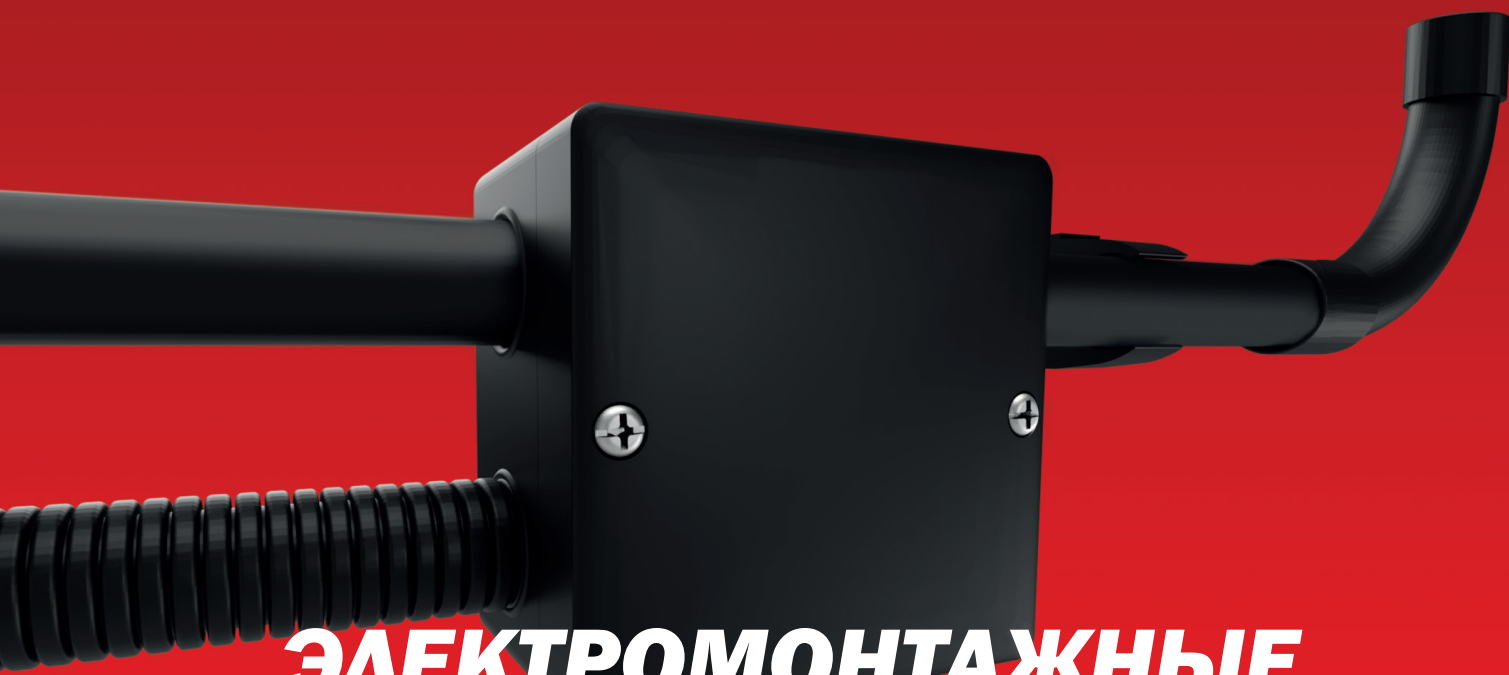
заглушка	8921_FB	8621_FB	8631_FB	8641_FB	8651_FB
накладка на стык	8922_FB	8622_FB	8632_FB	8642_FB	8652_FB
плоский угол	8923_FB	8623_FB	8633_FB	8643_FB	8653_FB / 8653R_FB (rounded)
тройник	8924_FB	8624_FB	8634_FB	8644_FB	8654_FB / 8654R_FB (rounded)
внутренний угол	8925_FB	8625_FB	8635_FB	8645_FB	8655_FB
внешний угол	8926_FB	8626_FB	8636_FB	8646_FB	8656_FB
переходник на коробку (для LK 80X28 T)		8629_FB	8639_FB		

- полностью окрашенный чёрный материал
- включая чёрные аксессуары, кабельные коробки LK 80X28 T_FB и ее крышку VLK 80/T_FA
- кабельная коробка LK 80X28 T для приборов ABB Tango чёрного цвета
- Температура монтажа и эксплуатации внутри помещения от -5°C до 60°C

LK 80X28 T_FB

VLK 80/T_FA





ЭЛЕКТРОМОНТАЖНЫЕ ТРУБЫ И КОРОБКИ В ЧЕРНОМ ЦВЕТЕ



- для использования внутри помещений (трубы из ПВХ) и снаружи (трубы HF)
- аксессуары идентичного чёрного цвета
- HF трубы и аксессуары устойчивы к ультрафиолетовому излучению
- механическое сопротивление 320Н, 750Н и 1250Н
- также поставляются трубы для огнестойких систем с сохранением функциональности во время пожара



- безгалогеновая серия HF
- степень защиты коробок IP 66
- изготовлены из устойчивого к ультрафиолетовому излучению материала UV
- винты из нержавеющей стали для крепления крышки
- Температура эксплуатации от -25°C до 60°C

www.kopos.ru